



# Справка о стоимости лечения

Проект «Общественная служба поддержки получателей электронных государственных (муниципальных) услуг в сфере здравоохранения»

## Какие медицинские услуги входят в систему ОМС?

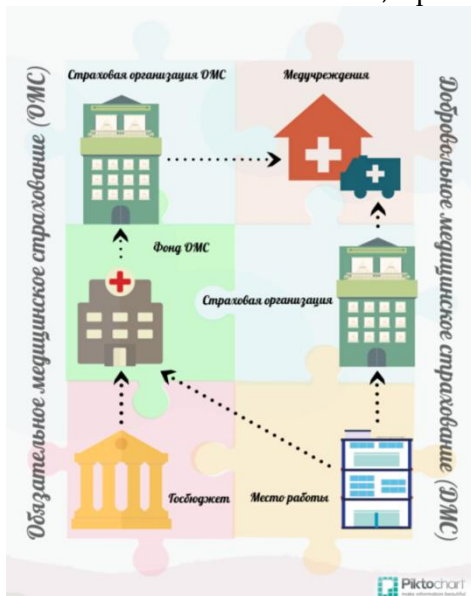
Гражданам, имеющим полис ОМС, в медицинских учреждениях, работающих в системе ОМС, медицинская помощь при инфекционных и паразитарных заболеваниях, при новообразованиях, болезнях эндокринной системы, расстройствах питания и нарушения обмена веществ, болезнях нервной системы, болезнях крови, болезнях глаза и уха, болезнях систем кровообращения, органов дыхания, органов пищеварения (в том числе заболеваниях зубов), болезнях кожи, костно-мышечной системы; при

травмах, отравлениях, врожденных пороках развития, а также при беременности, родах и в послеродовом периоде оказывается пациентам бесплатно за счет средств обязательного медицинского страхования.

За лечение каждого пациента учреждение получает средства от Фонда обязательного медицинского страхования, в случае стационарного лечения оплачивается койко-место, которое включает проживание, питание и лечение.

Однако Вы можете самостоятельно оплатить медицинские услуги в следующих случаях:

- по личной инициативе без рекомендаций лечащего врача.
- лекарственные средства при стационарном лечении, если препараты не входят в Перечень жизненно необходимых и важнейших лекарственных средств; информация об указанном Перечне должна находиться в каждом отделении стационара в доступном для пациента месте;
- представление пациенту в стационаре палаты повышенной комфортности, при этом лечение проводится за счет



Изображение взято с сайта medium.com

## Как? Зачем?

•••

Индивидуальное информирование застрахованных лиц в виде бумажной справки содержащей стоимость оказанных медицинских услуг проводится по указу Президента РФ.

С 1 января 2015 года выдача справки о стоимости лечения должна осуществляться во всех медицинских организациях, участвующих в реализации территориальной программы ОМС (это вся сеть государственных учреждений и часть частных медицинских организаций). Застрахованному лицу или иному законному представителю выдается справка о стоимости медицинской помощи, оказанной пациенту в рамках территориальной программы обязательного медицинского страхования Пермского края, указанную сумму получит медицинская организация за лечение пациента.

Для чего выдается такая справка? В первую очередь справка нужна для информирования пациента о стоимости проведенного лечения, что позволит формировать у пациента представление о реальной стоимости оказанных «бесплатных» услуг. У пациента появляется возможность контроля оказанных услуг, что снижает вероятность приписок и коррупции со стороны учреждений. В конечном итоге справка призвана формировать ответственное отношение граждан к здоровью.

**Порядок информирования застрахованных лиц о стоимости оказанной им медицинской помощи определяется в соответствии с приказами территориальных фондов обязательного медицинского страхования (ТФОМС). Выдача справок на территории Пермского края осуществляется в соответствии с Приказом ТФОМС Пермского края от 02.12.2014 № 590**

**СПРАВКА**  
**О СТОИМОСТИ МЕДИЦИНСКОЙ ПОМОЩИ, ОКАЗАННОЙ ЗА-**  
**СТРАХОВАННОМУ**  
**ЛИЦУ В РАМКАХ ТЕРРИТОРИАЛЬНОЙ ПРОГРАММЫ ОБЯЗАТЕЛЬ-**  
**НОГО**  
**МЕДИЦИНСКОГО СТРАХОВАНИЯ ПЕРМСКОГО КРАЯ**

(наименование и адрес медицинской организации, выдавшей  
справку)

от \_\_\_\_ . \_\_\_\_ . 20 \_\_\_\_

(Ф.И.О. застрахованного лица)

в период с \_\_\_\_ . \_\_\_\_ . 20 \_\_\_\_ по \_\_\_\_ . \_\_\_\_ . 20 \_\_\_\_

оказаны медицинские услуги:

Наименование медицинской услуги	Стоимость, руб.

Внимание! Настоящая справка носит уведомительный характер, оплате за счет личных средств не подлежит. При несоответствии фактически оказанных услуг, приведенных в настоящей справке, необходимо обратиться в страховую медицинскую организацию, в которой Вы застрахованы (телефон указан на Вашем полисе обязательного медицинского страхования), или в Территориальный фонд обязательного медицинского страхования Пермского края по телефону (342) 244-27-40.

Данный материал разработан в рамках проекта «Общественная служба поддержки получателей электронных государственных (муниципальных) услуг в сфере здравоохранения»  
Для бесплатного распространения

Составитель: Самойлов Д.И.

Верстка: Самойлов Д.И.

Пермь, 2015



Это произведение доступно по лицензии Creative Commons "Attribution-NonCommercial-ShareAlike" (Атрибуция – Некоммерческое использование – На тех же условиях) 3.0 Непортированная